

ヨシダの エルビウム・ヤグレーザー

上顎大臼歯隣接面カリエスCR充填 [80°カーブチップ(600 μ m)]

臨床例



照射前



照射中



照射後



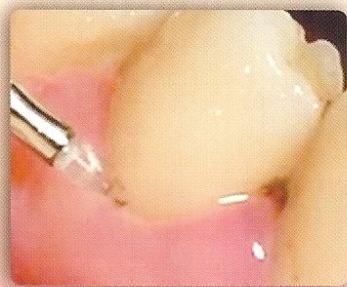
CR充填後

歯石除去 [80°カーブチップ(600 μ m)]

臨床例



照射前



照射中



照射後

エルビウム・ヤグレーザー 最大出力6.3W^{*}

^{*}繰り返し速度:3, 10, 20, 25, 30Hz

硬組織・軟組織の両方に対応。

硬組織:う蝕罹患歯質(エナメル質、象牙質)の蒸散。

軟組織:歯肉組織、歯肉変色および炎症性不良肉芽組織の切開、止血、凝固、蒸散。

歯周(歯石):明視下における歯肉縁下歯石の蒸散。

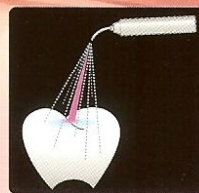
患者さんのストレスを軽減。

機械的切削音などの不快感から患者さんを解放します。

水の噴霧を併用することで

レーザーの熱作用を最小限に抑えるため

痛みが少なく、より低侵襲な治療が可能です。



硬組織・軟組織対応歯科用エルビウム・ヤグレーザー装置

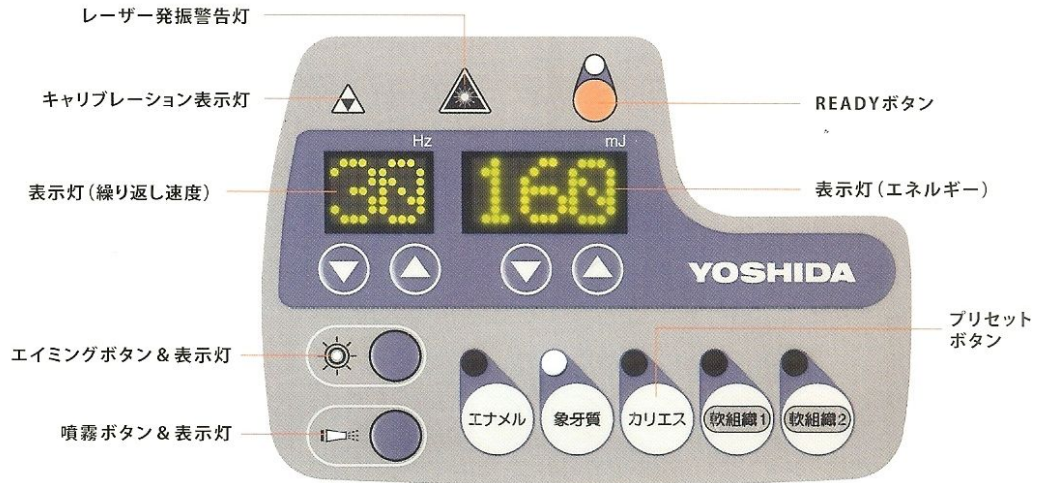
[デントライト30]



ブルー、ピンクの2色をご用意。
ご診療室の雰囲気に合わせてお選びいただけます。



●操作パネル

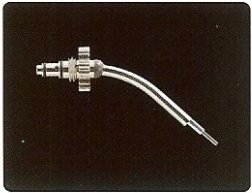


●照射チップおよび付属品

●ファイバー型コンタクトチップ

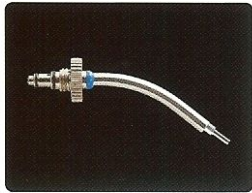
標準装備 噴霧可能

60°カーブチップ (FC60)
適度な角度の形状を有する
コア400 μ mのチップ。



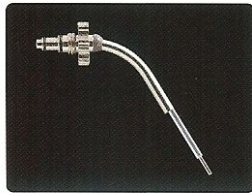
標準装備 噴霧可能

80°カーブチップ (FC80)
適度な角度の形状を有する
コア600 μ mのチップ。



標準装備 噴霧可能

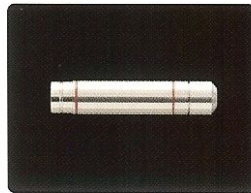
90°カーブチップ (FC90)
深い角度の形状を有する
コア400 μ mのチップ。



●ハンドピースヘッド

標準装備

スリーブ
コンタクトチップと
伝送装置の接続用コネクタ。



●保護メガネ

標準装備

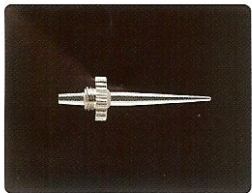
保護メガネ
術者、患者用の
保護メガネ。



●軟組織用コンタクトチップ

オプション レーザー単独照射専用

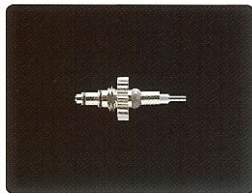
軟組織用ストレートチップ(NS20)
軟組織の切開において
良好な使用感を実現。



●ファイバー型コンタクトチップ

オプション 噴霧可能

ストレートチップ (FS15)
直線方向に
レーザーを照射します。



オプション 噴霧可能

30°カーブチップ (FC30)
浅い角度の形状を有する
コア600 μ mのチップ。



●仕様

◎発振波長:エルビウム・ヤグレーザ 2.94 μ m ◎出力エネルギー:30~350mJ ◎繰り返しパルス数:3、10、20、25、30Hz ◎伝送方式:ファイバー方式 ◎供給水:0.1~0.15MPa(1.0~1.5kgf/cm²)
◎供給エア:0.38~0.4MPa(3.8~4.0kgf/cm²) ◎電源電圧:AC100V 50/60Hz ◎最大出力:6.3W ◎本体寸法:W254×D470×H750mm(ハンドル含まず) ◎本体重量:45Kg ◎標準価格:6,520,000円

※本カタログに掲載の商品仕様および価格は、改良等により、予告なく変更する場合がございます。また色調は実際の商品と異なる場合がございます。予めご了承ください。

●一般的名称:エルビウム・ヤグレーザ ●医療機器承認番号:21900BZZ00006000

※仕様および外観は製品改良等のため予告なく変更することがあります。あらかじめご了承ください。

禁無断転載

●お問い合わせは下記まで

◎発売元:



〒110-8507 東京都台東区上野7-6-9 TEL.03-3845-2941(レーザー機器部)

●製造販売元:株式会社吉田製作所

株式会社ヨシダはISO9001とISO13485を取得しています。
詳しくはヨシダホームページをご覧ください。
<http://www.yoshida-dental.co.jp>



(01)02747937008157
2010年7月/日/50/@70/新